



## CONDITIONS DE RACCORDEMENT BRAVILOR BOLERO 32 & 43

### Dimensions (mm)

(L x H x P)

Machines : 315 x 590 x 440

Avec socle surélevé :  
315 x 715 x 440

**Poids** Bolero 32 : 15 kg

Bolero 43 : 16 kg



### Installation électrique

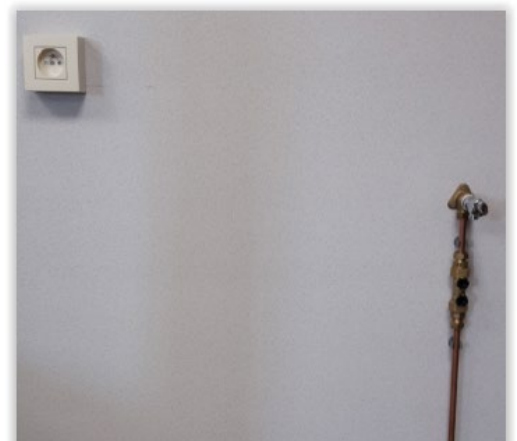
Circuit séparé avec 1 prise:  
240V 50Hz 20A avec mise à la terre.  
(conformément au RGIE)

### Raccordement à l'eau potable

Robinet 3/4 ou 3/8 avec clapet antiretour  
agrée.  
Pression d'eau entre 1,5 et 6 bars.  
(conformément aux prescriptions de  
Belgaqua (NBN EN 1717))

### Autres

Prévoir un espace de 30 cm minimum  
entre la prise de courant et le robinet.  
La prise de courant ne peut pas se trouver  
sous le robinet d'arrivée d'eau.  
Prévoyez l'espace nécessaire pour le filtre  
à eau : 60 cm x 25 cm (H x L).  
Tous les raccordements peuvent être  
distants de 1 mètre maximum de  
l'appareil.



Pour pouvoir mettre l'appareil en service, il est indispensable que les points de raccordement soient présents et opérationnels pour l'installation. Tous les points de raccordement doivent se trouver dans le même espace et être facilement accessibles.

Les trous de passage éventuels dans le plan de travail sont percés en concertation avec le client et aux risques de ce dernier. Nous ne perçons que des surfaces en bois et non en acier inoxydable (INOX), composite, pierre naturelle, béton, à noyau dur, etc. Notre appareil est conçu uniquement pour un usage intérieur.

Si les conditions d'installation précitées ne sont pas remplies, nous facturerons les frais exposés + une indemnité de déplacement. Nous n'exécutons aucun travail ni aucune adaptation sur les équipements utilitaires. Pour toutes questions, vous pouvez toujours contacter notre service technique au numéro gratuit 0800/92 188.

